

ISIS-MS-C8262-FPB



- 8 Megapixel 4K Ultra HD IP-Kamera
- Automatische Tag/Nacht-Umschaltung
- IR-Beleuchtung für Nachtsicht bis 60 Meter
- 3.6-10mm Objektiv mit Motorzoom und Autofokus
- Erweiterte Dynamik (WDR) bis 120 dB
- Gegenlichtkompensation (BLC)
- Spitzlichtaustattung (HLC)
- Rauschunterdrückung (2D + 3D DNR)
- Videoanalyse-Funktionen
- H.265 Videocodec



Inklusive Anschlussbox



High Definition



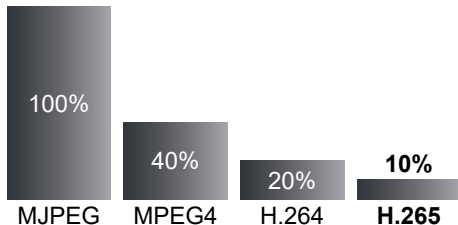
Videobilder in 4K Ultra High Definition Auflösung:
3840x2160 Bildpunkte bei 30 Bildern pro Sekunde

Kompatibilität



Die Kamera ist kompatibel mit ONVIF, RTSP, DynDNS und vielen weiteren Protokollen zur Netzwerk- und Internetübertragung. So können Sie die Kamera auch in viele bestehende Systeme integrieren.

H.265+ Videocodec

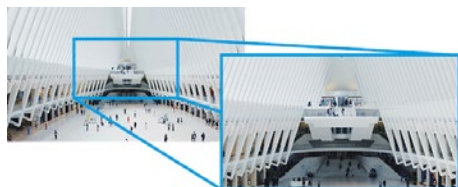


Komprimierungsverfahren verringern den Datenverkehr auf dem Netzwerk und erhöhen gleichzeitig die Aufzeichnungsdauer.

Moderne Komprimierungsmethoden übertragen nur zu bestimmten Zeitabständen vollständige Bilder. Dazwischen werden lediglich die Bildveränderungen übertragen. Das erhöht die Aufzeichnungsdauer um bis zu 90 Prozent.

*Die tatsächlichen Werte sind abhängig von den Bildinhalten und den daraus resultierenden Bildveränderungen einer Szene.

Motorzoom und Autofokus



Dank Motorzoom und Autofokus können Sie das Objektiv bequem über Netzwerk justieren.

Hohe Lichtempfindlichkeit



Selbst bei wenig Umgebungslicht arbeitet die Kamera noch mit hervorragenden Farbbildern, ohne in den Nachtmodus umschalten zu müssen.

Bildstabilisator



Ein digitaler Bildstabilisator gleicht kleine Verwacklungen aus, die zum Beispiel durch Wind bei einer Mastmontage auftreten können.

Entnebelung



Wenn die Sicht durch Nebel oder Rauch beeinträchtigt wird, passt diese Funktion die Werte für Farbe, Kontrast und Kantenschärfe an, um ein klareres Bild zu erhalten.

Korridor-Modus



Sie können für die Überwachung von Gängen oder entlang einer Gebäudeseite den Korridor-Modus verwenden.

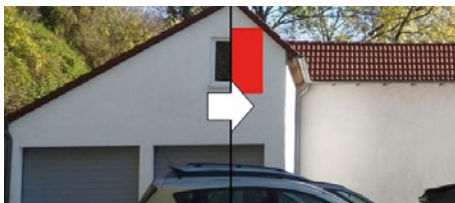
Die Kamera wird hochkant montiert. Ein Milesight NVR kann anschließend mit dem Korridor-Modus das Bild ebenfalls um 90 Grad drehen und so hochkant darstellen. Das ermöglicht eine viel effektivere Überwachung von vertikalen Bereichen.

Region of Interest



Unwichtige Bildbereiche können Sie mit reduzierter Qualität definieren. So sparen Sie Festplattenspeicher und Netzwerk-Bandbreite.

Privatmaskierung



Diese Funktion verdeckt Privatbereiche. Dies ist häufig zum Schutz der Privatsphäre anderer Personen erforderlich.

Verschlüsselung



Für HTTPS, FTP und SMTP kann zur Verbindung eine SSL/TSL Verschlüsselung verwendet werden. Das bietet Ihnen Sicherheit und die Einhaltung von Datenschutzbestimmungen.

RTMP Streaming



Mit der Milesight RTMP-Funktion können Sie den Videostream einer Kamera auf Internetplattformen wie Youtube als Livestream übertragen.

SiP



Über SIP (Session Initiation Protocol) wird auch die Einbindung in eine IP-Telefonanlage unterstützt. Wenn zum Beispiel die Türklingel mit einem kompatiblen Telefon verbunden ist, kann beim Klingeln das Livebild der Kamera auf dem Telefon eingeblendet werden.

Smarthome-Integration



Die Kamera kann bei Alarmen und Ereignissen HTTP-Benachrichtigungen an die Hausautomation versenden. So können zum Beispiel bei einem Alarm durch Bewegungserkennung der Kamera über die Hausautomation die Beleuchtung oder die Rolläden aktiviert werden.

CMS-Software



Mit der CMS (Central Videomanagement Software) können Sie zentral auf all Ihre Milesight Kameras und Recorder zugreifen. Sie kann kostenlos für PC heruntergeladen werden.

Sie haben all Ihre Videosysteme mit Livebildern und Wiedergabe auf einem Blick und können die Darstellung auf bis zu vier Monitore verteilen.

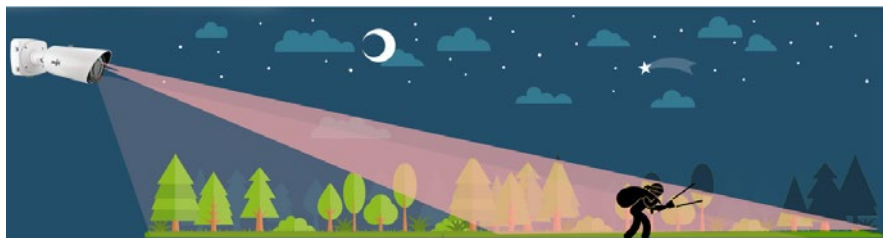
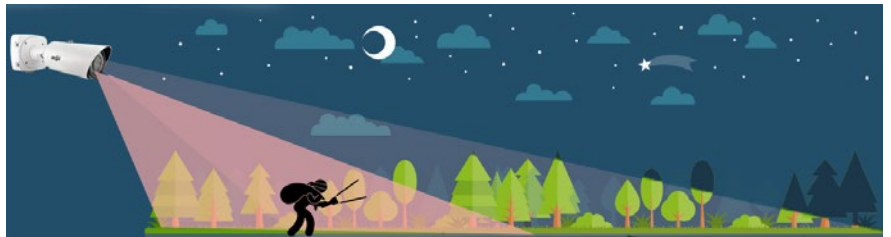
Müssen an einem Videosystem nachträglich Einstellungen an den Kameras, am Aufnahmezeitplan oder an den Benutzerrechten geändert werden? Kein Problem. Sie können alle Ihre Milesight Videosysteme vollständig zentral verwalten.

2-Zonen Infrarot-Beleuchtung



Bei schlechten Lichtbedingungen, zum Beispiel nachts, schaltet die Kamera automatisch in den Schwarz/Weiß-Betrieb um. Die Sicht wird zusätzlich durch die integrierte Infrarotbeleuchtung unterstützt. Die Kamera besitzt einen eingebauten Infrarot-Sperrfilter (IR-Cut-Filter). Damit werden störende Einflüsse der IR-Strahlung auf die Abbildungsqualität des Sensors vermieden.

Dank der 2-Zonen Beleuchtung können Personen oder Objekte im Nahbereich sowie in entfernten Bereichen optimal ausgeleuchtet werden. Zwei LEDs sind für den Nahbereich mit breitflächiger 60 Grad Ausleuchtung. Bei einem hohen Zoomfaktor für entfernte Bereiche arbeiten die zwei LEDs mit 30 Grad für eine schmalere Ausleuchtung mit größerer Reichweite bis 60 Meter.



Wetterfest



Das Gehäuse verfügt über den Schutzgrad IP67. So ist die Kamera gegen Feuchtigkeit und Staub geschützt und kann sowohl im Innen als auch im Außenbereich eingesetzt werden.

PTFE-Membrane



Zur Vermeidung von Beschlag durch Feuchtigkeit: Polytetrafluorethylen (PTFE) wird unter anderem zur Herstellung von wasserabweisenden Stoffen verwendet. Die PTFE-Membrane sorgt dafür, dass Luft zirkulieren kann, ohne dass Wasser oder Staub in die Kamera eindringt.

Dank der integrierten PTFE-Membrane haben Sie eine passive dauerhafte Luftzirkulation, ohne dass Feuchtigkeit eindringt. Kurz gesagt: feuchte Luft raus, trockene Luft rein.

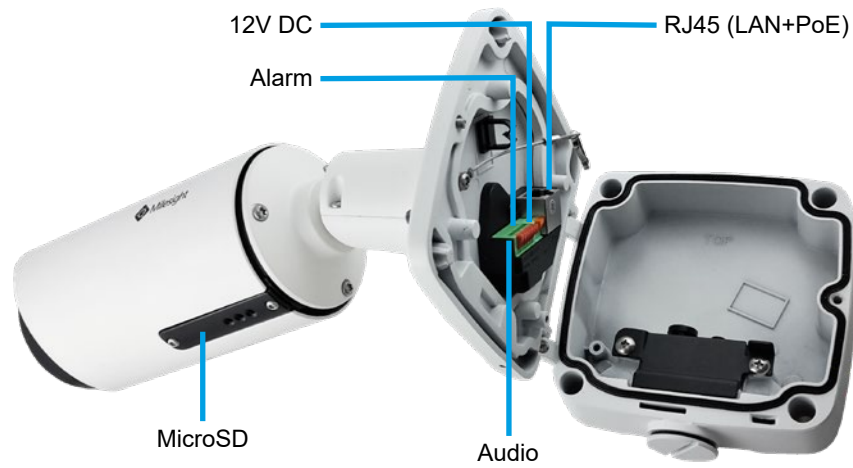
Anschlussbox



Die Anschlusskabel werden in der integrierten Anschlussbox verbunden. So benötigen Sie keine externe Verteilerdose, um die Kabel im Außenbereich sicher zu verbinden.

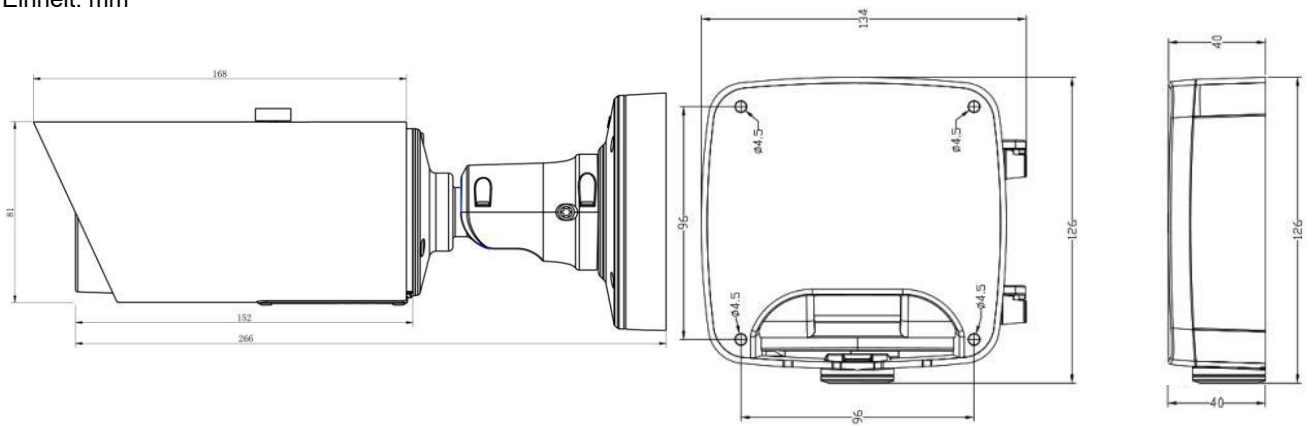
Die Anschlussbox lässt sich einfach öffnen und schließen. Das vereinfacht die Montage und spätere Wartungsarbeiten.

Anschlüsse



Abmessungen

Einheit: mm



Optionales Zubehör

  <p>ISIS-MS-N Serie Mipsight Netzwerk-Recorder</p>	  <p>RY-LGSP Serie Videoptimierte PoE-Switch</p>	 <p>GP-POE-INJ. 30 W PoE-Injektor 30 Watt</p>	  <p>NT5004 Stecker-Netzteil, 12V DC, 2A</p>	  <p>ISIS-MS-A01 Masthalter</p>
  <p>ISIS-MS-A03 Eckhalter für Außenecken</p>				

Technische Daten

Allgemeine Daten	
ISIS-MS-C8262-FPB	
Bildsensor	1/1.8" Progressive Scan CMOS
Auflösung	8 Megapixel 4K Ultra HD (3840x2160)
Lichtempfindlichkeit Farbe	0.006 Lux (F1.2)
Lichtempfindlichkeit SW	0 Lux (IR an)
Day/Night	automatische Tag-/Nachtumschaltung mit schwenkbarem IR Cut Filter (True Day/Night)
Infrarotlicht	integrierte IR-Beleuchtung, bis 60 Meter Reichweite, 4 LEDs (2x30° und 2x60°)
Auto-Shutter / Verschlusszeit	1/5 - 1/100.000 sek.
Objektiv	
Brennweite	3.6-10 mm
Lichtstärke	F1.4
Zoom	Motorzoom mit Autofokus
Blende	automatisch, DC-Drive
Blickwinkel	110°~46° (horizontal)
Bildfunktionen	
Erweiterte Dynamik / WDR	WDR (Wide Dynamic Range) bis 120 dB
Gegenlichtkompensation	BLC (Back Light Compensation)
Spitzlichtaustattung	HLC (High Light Compensation)
Rauschunterdrückung	2D + 3D DNR (Digital Noise Reduction)
Entnebelung	Anti-Fog
Roi (Region of Interest)	8 Zonen
Unschärfe-Reduzierung	Deblur (Bewegungsunschärfe-Reduzierung)
Bildstabilisator	EIS (digitaler Bildstabilisator)
Korridor-Modus	ja
Bewegungserkennung	ja
Videoanalyse	Erweiterte Bewegungserkennung, Linie übertreten, Region betreten, Region verlassen, Personenerfassung, Ansammlungs-Erkennung, Personenzählung, vermisste Objekte, verdächtige Objekte, Manipulationserkennung
Privatmaskierung	8 Zonen
Bildeinstellungen	Helligkeit, Kontrast, Sättigung Schärfe
Sonstiges	digitales Wasserzeichen, Kameratitel-Einblendung
Video	
Video-Komprimierung	MJPEG, H.264, H.264+, H.265, H.265+
Video Streaming	Tripple-Stream
Stream 1	30 Bilder pro Sekunde (3840x2160 / 3072x2048 / 2560x1920 / 1920x1080 / 1280x960 / 1280x720 / 704x576)
Stream 2	30 Bilder pro Sekunde (704x576 / 640x480 / 640x360 / 352x288 / 320x240 / 320x192 / 320x176)
Stream 3	30 Bilder pro Sekunde (1920x1080 / 1280x720 / 704x576 / 640x480 / 640x360 / 320x240 / 320x192 / 320x176)
Bitrate	16 Kbps bis 16 Mbps (CBR / VBR einstellbar)
Audio	
Komprimierung	G.711 / AAC / G.722 / G.726
Audio-Abtastrate	8 / 16 / 32 / 44.1 / 48 KHz
Audio-Bitrate	16~256 kbps
Netzwerk	
Netzwerk-Interface	10/100 Ethernet, RJ45
Netzwerk-Protokolle	IPv4/IPv6, ARP, TCP, UDP, RTCP, RTP, RTSP, RTMP, HTTP, HTTPS, DNS, DDNS, DHCP, FTP, NTP, SMTP, SNMP, UPnP, Bonjour, SIP, PPPoE, VLAN, 802.1x, QoS, IGMP, ICMP, SSL
Systemkompatibilität	ONVIF Profile G & Q & S & T, API
Bitrate	16Kbps~16Mbps (CBR/VBR einstellbar)
NAS	Unterstützt NFS, SMB/CIFS
FTP	FTP Upload / SMTP Upload
SIP / VoIP	Unterstützt Voice & Video-over-IP
Ereignis-Funktionen	FTP Upload / SMTP Upload / Aufzeichnung auf SD-Karte / Alarmausgang / SIP Phone
Anschlüsse	
Spannung	DC-Buchse, PoE
Netzwerk	1 x RJ-45
Alarm	1 x In, 1 x Out
Audio	1 x In, 1 x Out
Speicherkarten-Slot	microSD / SDHC / SDXC, bis zu 256 GB
Spannungsversorgung	
Eingangsspannung	12V DC / PoE
Stromverbrauch	5 W max. (IR aus) / 9 W max. (IR an)
PoE Standard	IEEE 802.3af Klasse 3 Power over Ethernet
Sonstiges	
Umgebungs-Temperatur	-40 °C ~ +60 °C
Umgebungs-Luftfeuchtigkeit	0 - 90% (nicht kondensierend)
Wetterschutz / Staubschutz	IP67
Vandalismusschutz / Schlagschutz	IK10
Zertifizierungen	CE, FCC, RoHS konform
Abmessungen	266x107 mm (LxØ)
Gewicht	1.1 kg